

اگر دانشگاه اصلاح شود مملکت اصلاح می شود

امام خمینی(ره)



بسته کامل درسی

ارزیابی محیط زیست

(درس و نکته + آزمون خودسنجی با پاسخ)
براساس منابع اصلی آزمون دکتری

تهیه و تنظیم:

هیئت علمی سامانه مدیریت ایران (ساما)
(www.iransama.org)

توجه مهم:

هر گونه تکثیر، نسخه برداری، نشر، چاپ، کپی برداری و فروش کلیه فایل ها، جزوات، آثار و محصولات این سامانه (به غیر از خریدار فایل) بدون مجوز کتبی سامانه مدیریت ایران با استناد به مواد ۲۳ و ۲۹ قانون حمایت از مولفان و مصنفان خلاف قانون، اخلاق و شرع بوده و مشمول قوانین مجازات اسلامی خواهد بود.

www.iransama.org

تلفن پشتیبانی از طریق پیامک : ۰۹۳۷۵۳۰۸۹۰۰-۰۹۳۵۵۸۷۸۱۸۷

معرفی بسته درسی

نام بسته : ارزیابی محیط زیست

تعداد صفحات : ۸۰ صفحه (درس، نکته، آزمون خودسنجی با پاسخ)

تهیه کننده : هیئت علمی سامانه مدیریت ایران (ساما www.iransama.org)

فهرست مطالب بسته درسی :

❖ مقدمه

❖ ارزیابی محیط زیستی (Environmental Assessment)

❖ منابع طبیعی جاری دنیا و ایران

❖ خاستگاه آمایش سرزمین

❖ ارزیابی توان بوم شناختی سرزمین

❖ نقش انسان در ارزیابی

❖ نظم و بی نظمی در سرزمین

❖ ارزیابی

❖ محیط

❖ فرآیند ارزیابی توان بوم شناختی محیط زیست

❖ روش های شناسایی منابع

❖ روش های تجزیه و تحلیل و جمع بندی منابع

❖ مدل ها و روش های ارزیابی توان در ایران و جهان

❖ گروه بندی روش های ارزیابی توان بر اساس عوامل مورد استفاده

❖ روش های ارزیابی یک عامله

- ❖ روش‌های ارزیابی دو عامله
- ❖ روش‌های ارزیابی چند عامله
- ❖ گروه بندی روش‌های ارزیابی توان بر اساس ماهیت روش:
- ❖ روش تناسب براساس محدودیت های خاک (FAO)
- ❖ روش جستالت
- ❖ روش پارامتریک
- ❖ روش سیستمیک
- ❖ روش پارامتریک مبتنی بر تلفیق بهینه
- ❖ روش سیمای سرزمین
- ❖ ذخیره گاه زیست کره
- ❖ تاریخچه زیست کره
- ❖ اهداف ثبت یک منطقه به عنوان ذخیره گاه زیستکره
- ❖ انتخاب، طراحی فنی - تکنیکی و ناحیه بندی ذخیره گاه زیستکره
- ❖ ویژگیهای ناحیه هسته مرکزی یا حفاظت (Core Zone)
- ❖ ویژگیهای ناحیه سپر (Buffer Zone)
- ❖ ویژگیهای ناحیه انتقالی (Transition Zone)
- ❖ نکات اساسی در مدیریت ذخیره گاه زیستکره
- ❖ چه کسانی از تاسیس ذخیره گاههای زیستکره منتفع می شوند؟
- ❖ طرح ریزی حفاظت
- ❖ مشکلات حفاظت در داخل مناطق حفاظت شده به صورت صرف
- ❖ دینفعان

- ❖ روش‌های تحلیل ذینفعان در مدیریت منابع طبیعی
- ❖ شناسایی و گزینش ذینفعان
- ❖ مشارکت ذینفعان
- ❖ بوم‌شناسی سیمای سرزمین
- ❖ پیوستگی سیمای سرزمین
- ❖ سه دیدگاه از بوم‌شناسی سیمای سرزمین
- ❖ ساختار و عملکرد سیمای سرزمین
- ❖ سلسه مراتب و ارتباط اکولوژیکی سطوح مختلف اکوسیستم‌ها
- ❖ امکان‌سنجی اجرای حفاظت سیستماتیک در ایران
- ❖ مناطق حفاظت شده ایران
- ❖ اساس انتخاب شبکه حفاظت شده در ایران
- ❖ حفاظت سیستماتیک در ایران
- ❖ آزمون خودسنجی با پاسخ

مقدمه

امروزه صنعتی شدن فعالیتی است که ارتباط مستقیمی با توسعه کشورها و رفاه انسان‌ها دارد، در این میان محیط زیست بشر، بستر انواع توسعه و قالبی در جهت پیشرفت در صنایع محسوب می‌شود. محیط زیست از بخش‌های مختلفی از جمله محیط فیزیکی، بیولوژیکی، اجتماعی - اقتصادی و فرهنگی (انسانی) تشکیل می‌شود، این بخش‌ها از هم متاثر و در ارتباط تنگاتنگ با یکدیگراند، به نحوی که شناخت دقیق محیط زیست بدون شناسایی این ارتباط میسر نیست به ویژه در بخش محیط زیست انسانی به علت توانایی نامحدود انسان در تغییر و تخریب محیط زیست طبیعی، نیاز به مدیریت صحیح در راستای استفاده بهینه و عقلانی از منابع طبیعی ضرورت پیدا می‌کند. از آنجا که هر نوع توسعه، مستلزم صرف منابع طبیعی و تولید زایدات در محیط است، لذا در هر نوع توسعه توجه به ماهیت منابع و نحوه استفاده از آن‌ها ضروری است.

به طور کلی منابع طبیعی به سه دسته منابع پایدار، تجدید شونده و غیر قابل تجدید، دسته بندی می‌شوند و استفاده از آنها نیازمند شناخت دقیق ماهیت آنها است. در استفاده از منابع طبیعی توجه به این ملاحظات ضروری است. با توجه به این که جایگزینی منابع تجدید شونده با سرعت خیلی پایین‌تری نسبت به میزان استفاده آن‌ها انجام می‌شود و مصرف این منابع اغلب منجر به تولید زایدات و افزایش آلودگی‌های محیط زیست می‌گردد، لذا انجام هر نوع توسعه و استفاده از منابع باید با توجه به مفهوم پایداری صورت گیرد که جهت دستیابی به چنین مدیریتی ابزارهایی اساسی و کارآمد مورد نیاز است.

ارزیابی محیط زیست ابزاری است که در جهت دستیابی به توسعه پایدار، کاربردی کلیدی و تعیین کننده دارد. این ابزار به چند طریق، اهداف مذکور را محقق می‌سازد:

✓ ارزیابی توان سرزمین یا ارزیابی توان اکولوژیکی - اقتصادی و اجتماعی

✓ ارزیابی اثرات محیط زیستی یا ارزیابی اثرات توسعه

✓ ارزیابی محیط زیستی استراتژیک

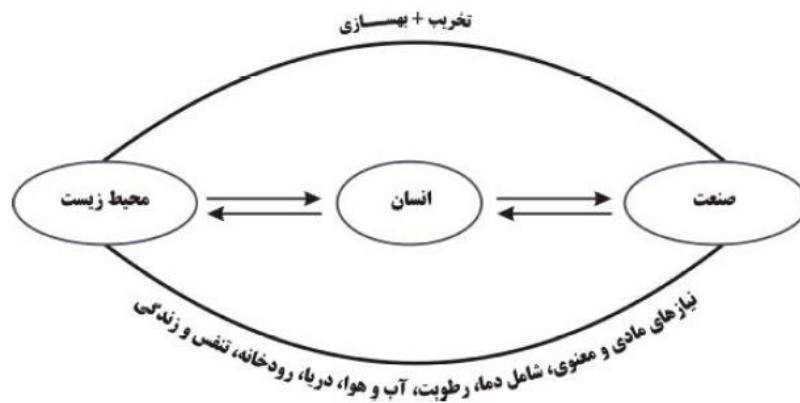
✓ ارزیابی اثرات اجتماعی

”روای ما: جهانی در عمان و ایران ایرانی“

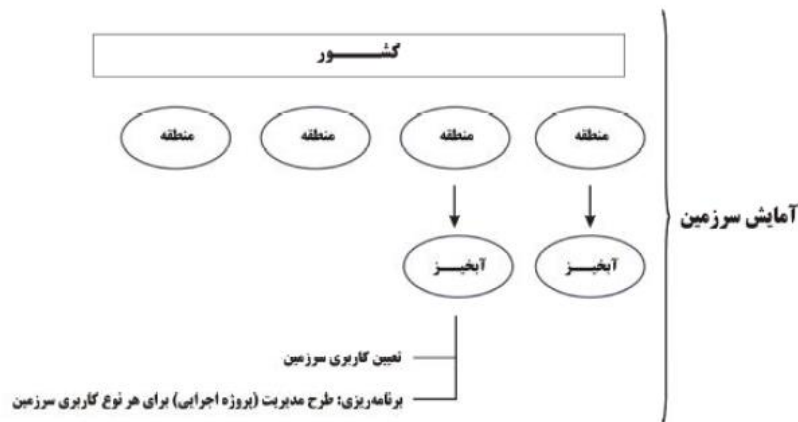
همه و همه شیوه ها یا ابزارهای سنجش و ارزیابی محیط زیست در ارتباط با نوع فعالیتهای توسعه‌ای انسان محسوب می‌شوند.

ارزیابی محیط زیستی (Environmental Assessment)

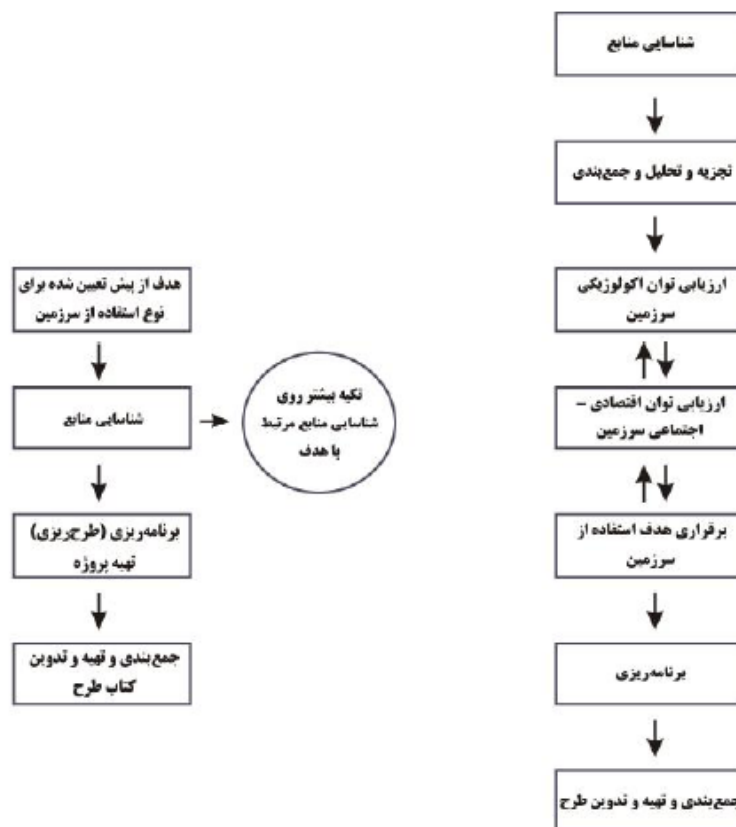
ارزیابی محیط زیستی یا ارزیابی توان محیط زیست یا سرزمین (توان اکولوژیکی، اقتصادی و اجتماعی) عبارت است از برآورد استفاده ممکن انسان از سرزمین برای کاربری‌های کشاورزی، مرتع‌داری، جنگل‌داری، پارک-داری (حفاظت و توریسم)، آبی‌پروری، امور نظامی و مهندسی و توسعه شهری، صنعتی و روستایی در چارچوب استفاده‌های کشاورزی، صنعت، خدمات و بازرگانی. در فرآیند مطالعات آمایش سرزمین که ارزیابی توان محیط زیست بنیان و شالوده آن محسوب می‌شود، کل سطح کشور از نظر کاربری‌ها و فعالیتهای گوناگون توسعه، تعیین کاربری می‌شود و سهم هر ناحیه از کشور بر اساس توان طبیعی و اقتصادی-اجتماعی با توجه به نوع توسعه تعیین و مکان‌یابی می‌شود. نمودار زیر رابطه انسان در تعادل فعالیتهای اقتصادی و صنعتی و حفظ محیط زیست را نمایش می‌دهد.



بر این اساس فرایند تهیه و تدوین طرح‌های توسعه، باید با رعایت اصول آمایش سرزمین و ضوابط محیط-زیستی انجام گیرد. نمودار زیر جایگاه آمایش سرزمین در کشور را نشان می‌دهد.



اجرای طرح‌های توسعه بدون مطالعه آمایش سرزمین در کشور، بر خلاف اهداف توسعه پایدار بوده و تحقق این مهم را با مشکل مواجه می‌سازد. نمودار سمت چپ فرآیند تهیه و تدوین طرح‌ها با رعایت آمایش سرزمین و نمودار سمت راست این فرآیند را بدون رعایت اصول آمایش سرزمین نمایش می‌دهد.



آزمون خودسنجی

۱- Ecoregion در چه مقیاسی استفاده می شود؟

۱- ۱:۵۰۰۰۰۰ تا ۱:۲۵۰۰۰۰

۲- ۱:۵۰۰ تا ۱:۲۵۰۰

۳- ۱:۲۵۰۰۰۰۰ تا ۱:۲۵۰۰

۴- ۱:۵۰۰۰۰۰ تا ۱:۲۵۰۰۰

۲- اولین کنفرانس جهانی محیط زیست در چه سالی در کجا برگزار شد؟

۱- ۱۹۷۲- استکهلم

۲- ۱۹۸۲- استکهلم

۳- ۱۹۹۹- سوئیس

۴- ۱۹۷۲- ژنو

پاسخ نامه

(۱-۱)

(۱-۲)

شما می توانید جهت دریافت این فایل به روش زیر اقدام فرمائید:

- ۱- مراجعه به سایت www.iransama.org / منوی آزمون دکتری سراسری / گروه آزمایشی کشاورزی و منابع طبیعی / مجموعه محیط زیست
- ۲- تماس با تلفن پشتیبانی پیامکی شبانه روزی بنیاد ساما (۰۹۳۷۵۳۰۸۹۰۰ و ۰۹۳۵۵۸۷۸۱۸۷)

همچنین می توانید برای تهیه :

- جزوات و بسته های کامل درسی رشته تحصیلی تان
 - بسته های مرور سریع
 - سوالات و پاسخهای تشریحی آزمون دکتری دانشگاه آزاد و سراسری
 - مشاوره مقالات علمی پژوهشی
 - بسته موفقیت در مصاحبه آزمون دکتری
 - بسته جادویی موفقیت در آزمون دکتری
 - و سایر خدمات ما از طریق :
 - سایت بنیاد آموزشی پژوهشی ساما به آدرس www.iransama.org
 - یا با تلفن پشتیبانی پیامکی شبانه روزی بنیاد ساما (۰۹۳۷۵۳۰۸۹۰۰ و ۰۹۳۵۵۸۷۸۱۸۷)
 - و یا info@iransama.org
- اقدام فرمائید.